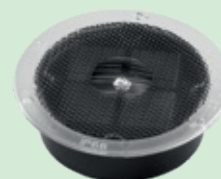


Specyfikacje techniczne

**LUX SOLAR AKTYWNE PUNKTOWE  
ELEMENTY ODBLASKOWE**



**LUX SOLAR 5**

**LUX SOLAR 6**

Średnica	ø 112 mm	ø 80 mm
Wysokość, część nad nawierzchnią drogi	4 mm	6 mm
Wytrzymałe na najeżdżanie	Tak	Tak, ograniczony
LED	jedno lub dwustronna 1 dioda LED po każdej stronie	1 dioda LED, 360°
Cykl życia produktu, żywotność baterii	8 lat	8 lat
Trwałość	IP68	IP68
Różnice temperatur	-20° > +85°	-20° > +70°
Bateria	Ni-MH	Li-ion
Czas pełnego naładowania	100% w 3 godziny przy 100 KLux	100% w 3 godziny przy 100 KLux
Kolory diod LED	Biały, zielony, niebieski, czerwony, żółty	Biały, zielony, niebieski, czerwony, żółty
Strumień świetlny	2.500 mcd	1000 mcd
Głębokość gniazda, które należy wywiercić do montażu	60 mm	27 mm
Montaż	Wiercenie i klejenie za pomocą kleju dwuskładnikowego między innymi w betonie, asfalcie oraz kamieniu naturalnym.	Wiercenie i klejenie za pomocą kleju dwuskładnikowego między innymi w betonie, asfalcie oraz kamieniu naturalnym.